

# Fondos monetarios de la serie Hispano-Latina de la Tarraconense en el Museo Arqueológico Nacional

JOSE MARIA VIDAL BARDAN

## INTRODUCCIÓN

Al emprender la ordenación y el estudio de la colección de monedas hispano-romanas del Museo Arqueológico Nacional de Madrid, nos hallamos ante la imposibilidad de señalar la procedencia de los ejemplares. En las diversas guías del Museo<sup>1</sup> suele especificarse que las colecciones que constituyen el Monetario o Gabinete Numismático proceden de la que primeramente habían reunido los monarcas españoles, cedidas a la Biblioteca Real Pública, hoy Nacional, al ser fundada por Felipe IV en 1712;<sup>2</sup> como era costumbre en las grandes Bibliotecas del siglo XVIII, el «Gabinete Numismático y otras antigüedades» completaban su contenido secciones especiales, que más tarde, al establecerse los Museos Arqueológicos, pasaron a ésta como lugar más adecuado al carácter y significación de la moneda y medalla.

Desde 1867, fecha de la creación del Museo Arqueológico Nacional de Madrid hasta hoy, las primeras colecciones han sido donaciones, hallazgos, tesorillos y excavaciones;<sup>3</sup> pero al no diferenciarlas de la primitiva colección,

1. I. CALVO y C. M. DEL RIVERO, Catálogo Sumario del Museo Arqueológico Nacional. Guía del Salón de Numismática. Madrid, 1926. Museo Arqueológico Nacional. Guía de instalaciones de 1940. Resumen de Arqueología Española. Madrid, 1940. Guía de los Museos de España. I. Museo Arqueológico Nacional. Madrid, 1954. C. M. DEL RIVERO, El Gabinete Numismático del Museo Arqueológico Nacional, 1715-1950, en *Numisma*, núm. 19, 1956, pp. 63-69.

2. Guía histórica descriptiva de la Biblioteca Nacional, publicada bajo la dirección de F. RODRÍGUEZ MAFZ, en *Revista de Archivos*, 1916. J. GARCÍA DE MORALES, La Biblioteca Nacional en «Bibliotecas de Madrid». Madrid, 1953, pp. 3-43.

3. Museo Arqueológico Nacional en 1930. Colección numismática donada por D. R. P. FR. Francisco Roque Martínez, D. M. (de Alejandría), e ingresos varios por F. Mateu y Llopis. Idem., íd. íd. Adquisiciones en 1931. Monetario que perteneció a D. Basilio Sebastián Castellanos por F. Mateu y Llopis. Idem, íd., íd. Adquisiciones en 1932. Colecciones de Numismática y de Gliptica por C. M. DEL RIVERO y F. MATEU y LLOPIS. Madrid, 1935.

Inventario del Museo de Medallas en 14 de noviembre de 1846, por el anticuario conservador del Gabinete de Antigüedades D. Basilio Sebastián Castellanos y el oficial del mismo F. Felipe Perogordo. F. MATEU y LLOPIS. Bibliografía de la Historia monetaria de España, Madrid, 1958, pp. 85-95, 79-80.

resultaba del todo punto imposible determinar la exacta procedencia de cada ejemplar.

Baste, pues, con hacer constar la mención del fondo más antiguo, constituido por las colecciones reales y por las del infante D. Gabriel de Borbón, hijo de Carlos III; de eruditos y coleccionistas del siglo XIX, como don Basilio Sebastián Castellano; y del actual siglo, como don Manuel Gómez-Moreno, entre otros varios, además de las procedencias arqueológicas mencionadas.

En este trabajo se dan a conocer las monedas de Bílbilis y de Turiaso del Museo con el mayor detalle descriptivo posible de cada una de las piezas, con su bibliografía, y con la ilustración gráfica más conveniente, que en algunos casos es y será completa.

El propósito de este trabajo es el de ofrecer-servir los materiales del Museo a la investigación, aumentando las oportunidades de su estudio, no el de servir una obra doctrinal que nos hubiera alejado de aquella finalidad.

La descripción morfológica de las monedas integrantes del Catálogo comprende: el peso, que ha sido obtenido con una balanza de precisión de 0,05 gramos; el módulo y el grosor del cospel, que ha sido medido con un pie de rey de una precisión de 0,5 mm.; la conservación señalada de acuerdo con el grado de desgaste de las piezas, siguiendo el criterio de uso: frusto (F), muy gastada (MG), bastante gastada (BG), algo gastada (AG), sin gastar (SG) y flor de cuño (FC).

La dirección de los cuños viene expresada por un numeral que define la posición del reverso sobre la numeración de la esfera del reloj; la referencia bibliográfica se da en las monedas expresada con el nombre del autor o bien con las siglas de uso general.

#### ABREVIATURAS DE LAS REFERENCIAS BIBLIOGRÁFICAS

B-S: A. BANTI-L. SIMONETTI: *Corpus Nummorum Romanorum*. Firenze, 1977.

D: A. DELGADO: *Nuevo método de clasificación de las monedas autónomas de España*. Sevilla, 1873-1876.

GF: O. GIL FARRÉS: *La moneda hispánica en la Edad Antigua*. Madrid, 1966.

GH: George F. HILL: *Notes on the Ancient Coinage of Hispania Citerior*. New York, 1931.

GL: A. M. DE GUADÁN Y LÁSCARIS: *La moneda ibérica. Catálogo de Numismática ibérica e ibero-romana*. Madrid, 1980.

Tipología de las contramarcas en la numismática ibero-romana. *Numario hispánico*. Vol. IX, págs. 7-112. Madrid, 1960.

H: A. HEISS: *Description générale des monnaies antiques de l'Espagne*. París, 1870.

SS-K: C. H. V. SUTHERLAND & C. M. KRAAY: *Catalogue of Coins of the Roman Empire in the Ashmolean Museum. Part I Augustus (c. 31 B.C.-A.D. 14)*. Oxford, 1975.

SNG: SYLLOGE NUMMORUM GRAECORUM: *The Royal Collection of Coins and Medals Danish National Museum. Spain-Gaul*. Copenhagen, 1979.

SNGD: SYLLOGE NUMMORUM GRAECORUM DEUTSCHLAND: *Staatliche Münzsemmmlung München. 1. Heft. NR. 1-432. Hispania-Gallia Narbonensis*. Berlin, 1968.

VE: A. VIVES ESCUDERO: La moneda hispánica. Madrid, 1926.

VG: L. VILLARONGA GARRIGA: Numismática antigua de Hispania. Iniciación a su estudio. Barcelona, 1979.

VQ: M. VIDAL QUADRAS Y RAMÓN: Catálogo de su Colección de Monedas y Medallas. Barcelona, 1892.

### BILBILIS

#### I. Ases

Anverso: Cabeza desnuda de Augusto a la derecha. Delante leyenda latina BILBILI.

Reverso: Jinete con casco y cimera, empuñando el pilum, hacia la derecha. Debajo leyenda latina recta ITALICA.

Ref. bibliogr.: BS-1208 D:XCII,15 GF:1020 SNG:610-611 VE:CXXXVIII,1 VG:901 VQ:555.

Núm.	Peso	Módulo	Grosor	Posición de cuños	Conser-vación	
I-1	13,25 grs	28,0 mms	2,5 mms	9	MG	Col. Ruiz-Casaux, n.º 438
I-2	13,00 grs	28,0 mms	2,5 mms	3	MG	Col. Ruiz-Casaux, n.º 441
I-3	13,00 grs	26,5 mms	3,0 mms	2	MG	
I-4	12,65 grs	27,0 mms	3,0 mms	3	AG	Col. Sastre, n.º 10232
I-5	12,25 grs	24,5 mms	3,0 mms	12	BG	
I-6	11,95 grs	25,0 mms	2,5 mms	9	MG	
I-7	11,55 grs	27,5 mms	2,5 mms	4	MG	
I-8	10,95 grs	27,5 mms	2,5 mms	3	BG	Col. Ruiz-Casaux, n.º 439
I-9	10,95 grs	26,0 mms	2,0 mms	12	MG	
I-10	10,00 grs	25,0 mms	2,5 mms	10	BG	Col. Ruiz-Casaux, n.º 440
I-11	9,60 grs	27,0 mms	2,0 mms	12	MG	

Peso máximo 13,25 grs

Peso medio de los 11 ejs. 11,74 grs

#### II. Ases

Anverso: Cabeza desnuda de Augusto a la derecha. Detrás BILBILI.

Reverso: Jinete con lanza galopando a la derecha. Debajo leyenda latina ITALICA.

Ref. bibliogr.: G:543 VE:CXXXVIII,2 VG:900

Núm.	Peso	Módulo	Grosor	Posición de cuños	Conser-vación	
II-1	12,20 grs	28,5 mms	2,0 mms	9	MG	
II-2	12,20 grs	26,0 mms	2,5 mms	4	AG	
II-3	11,80 grs	27,0 mms	2,5 mms	12	MG	
II-4	11,50 grs	27,5 mms	2,0 mms	11	MG	
II-5	11,55 grs	27,5 mms	2,5 mms	2	MG	Col. Sastre, n.º 10233
II-6	10,20 grs	27,5 mms	2,0 mms	9	MG	

Peso máximo 12,20 grs  
 Peso medio de los 6 ejes. 11,57 grs

## III.

Ases

Anverso: Cabeza desnuda de Augusto a la derecha. Detrás leyenda latina BILBILI.

Reverso: Jinete con lanza galopando a la derecha. Debajo leyenda latina ITALICA.

Ref. bibliogr.: D:XCII,15 VE:CXXXVIII,3.

## IV.

Ases

Anverso: Cabeza desnuda de Augusto a la derecha. Delante leyenda latina BILBILIS.

Reverso: Jinete con casco y cimera, empuñando el pilum, hacia la derecha. Delante leyenda latina BILBILIS.

Ref. bibliogr.: D:XCII,13 GF:1018 GL:542 S-K:919 VE:CXXXVIII,4 VG:900 VQ:556.

<u>Núm.</u>	<u>Peso</u>	<u>Módulo</u>	<u>Grosor</u>	<u>Posición de cuños</u>	<u>Conser- vación</u>	
IV-1	15,00 grs	29,0 mms	3,0 mms	3	AG	
IV-2	14,15 grs	29,0 mms	2,0 mms	12	AG	
IV-3	13,25 grs	28,0 mms	3,0 mms	9	AG	
IV-4	13,10 grs	28,0 mms	2,5 mms	3	AG	
IV-5	12,85 grs	28,0 mms	3,0 mms	3	BG	Col. Sastre, n.º 10231
IV-6	12,70 grs	27,0 mms	3,0 mms	12	BG	
IV-7	12,10 grs	28,5 mms	2,5 mms	11	BG	
IV-8	11,85 grs	29,0 mms	2,5 mms	5	MG	
IV-9	11,75 grs	27,0 mms	2,5 mms	3	AG	
IV-10	11,60 grs	28,0 mms	2,5 mms	9	MG	
IV-11	11,40 grs	29,5 mms	2,5 mms	4	BG	Col. Marqués de Cerralbo
IV-12	11,25 grs	28,0 mms	2,5 mms	3	MG	
IV-13	10,50 grs	28,0 mms	2,0 mms	9	MG	
IV-14	9,70 grs	27,0 mms	2,5 mms	9	MG	

Peso máximo 15,00 grs  
 Peso medio de los 14 ejes. 12,23 grs

## V.

Ases

Anverso: Cabeza desnuda de Augusto hacia la derecha. Delante leyenda latina AUGUSTUS.

Reverso: Jinete con casco y cimera hacia la derecha, empuñando el pilum. Bajo línea de exergo leyenda latina BILBILIS.

Ref. bibliogr.: B-S:1212 D:XCII,16 GF:1021 H:XIX,9 S-K:921-923 VE:CXXXVIII,6 VQ:558 VG:962.

Núm.	Peso	Módulo	Grosor	Posición de cuños	Conser- vación
V-1	13,25 grs	27,5 mms	3,0 mms	10	AG
V-2	12,50 grs	28,5 mms	2,5 mms	7	AG
V-3	11,85 grs	29,0 mms	2,0 mms	12	BG
V-4	11,40 grs	28,0 mms	2,0 mms	9	AG
V-5	10,90 grs	27,0 mms	3,0 mms	3	MG
V-6	10,80 grs	28,0 mms	2,0 mms	12	AG
V-7	10,70 grs	27,0 mms	2,0 mms	12	MG
V-8	10,65 grs	27,5 mms	2,0 mms	3	MG
V-9	10,60 grs	27,0 mms	2,0 mms	3	F
V-10	7,15 grs	28,0 mms	2,0 mms	12	MG

Peso máximo 13,25 grs  
 Peso medio de los 10 ejs. 10,98 grs

## VI.

## Ases

Anverso: Cabeza desnuda de Augusto a la derecha. Delante AUGUSTUS; detrás DIVI.F.

Reverso: Jinete con casco y cimera a la derecha, empuñando el pilum. Bajo línea de exergo leyenda latina BILBILIS.

Ref. bibliogr.: B-S:1211; D:XCIII,13 GR:1022 S-K:921 SNGD:19 VE: CXXXVIII,7 VQ:559.

Núm.	Peso	Módulo	Grosor	Posición de cuños	Conser- vación	
VI-1	16,25 grs	30,0 mms	3,0 mms	4	MG	
VI-2	13,50 grs	29,0 mms	2,5 mms	12	AG	Col. Sastre, n.º 10234
VI-3	13,00 grs	29,0 mms	3,0 mms	1	AG	Col. Ruiz-Casaux, n.º 438
VI-4	13,00 grs	28,5 mm	28,5 mms	9	BG	
VI-5	12,35 grs	29,0 mms	2,5 mms	12	BG	
VI-6	12,45 grs	28,0 mms	3,0 mms	3	MG	
VI-7	12,35 grs	30,5 mms	3,0 mms	8	BG	
VI-8	12,25 grs	29,0 mms	2,5 mms	9	MG	Col. Ruiz-Casaux, n.º 442
VI-9	11,60 grs	28,0 mms	2,5 mms	11	MG	
VI-10	11,40 grs	28,0 mms	2,5 mms	5	BG	
VI-11	11,35 grs	28,0 mms	2,0 mms	2	MG	
VI-12	11,40 grs	28,0 mms	2,5 mms	8	AG	Col. Ruiz-Casaux, n.º 436
VI-13	11,05 grs	28,5 mms	2,5 mms	12	BG	
VI-14	10,55 grs	28,0 mms	2,5 mms	4	MG	Col. Cerralbo, n.º 37
VI-15	10,35 grs	28,0 mms	2,5 mms	6	MG	
VI-16	10,30 grs	29,0 mms	2,0 mms	11	MG	
VI-17	9,70 grs	27,0 mms	2,0 mms	3	BG	
VI-18	9,65 grs	26,5 mms	2,5 mms	9	AG	Col. Ruiz-Casaux, n.º 439

Peso máximo 16,25 grs  
 Peso medio de los 18 ejs. 11,80 grs

## VII.

Ases

Anverso: Cabeza laureada de Augusto hacia la derecha, con ínfulas. Delante leyenda latina AUGUSTUS; detrás DIVI F.

Rev.: Jinete con casco y cimera a la derecha, empuñando el pilum. Bajo línea de exergo leyenda latina BILBILIS.

Ref. bibliogr.: B-S:1208 D:XCIII,18 GF:1023 G:544 S-K:922 SNGD:20 VE:CXXXVIII,8 VG:963 VQ:559.

<i>Núm.</i>	<i>Peso</i>	<i>Módulo</i>	<i>Grosor</i>	<i>Posición de cuños</i>	<i>Conser- vación</i>	
VII-1	17,70 grs	30,0 mms	3,0 mms	9	AG	Col. Ruiz-Casaux, n.º 443
VII-2	13,30 grs	27,5 mms	3,0 mms	7	BG	Col. Cerralbo, n.º 37
VII-3	13,15 grs	28,5 mms	2,5 mms	12	AG	
VII-4	13,05 grs	28,0 mms	2,5 mms	5	AG	Col. Sastre, n.º 10229
VII-5	13,00 grs	29,0 mms	2,5 mms	12	AG	Col. Ruiz-Casaux, n.º 40
VII-6	12,90 grs	29,0 mms	3,0 mms	3	MG	
VII-7	12,60 grs	29,5 mms	2,5 mms	9	BG	
VII-8	11,05 grs	27,5 mms	2,5 mms	8	MG	
VII-9	10,85 grs	28,0 mms	2,0 mms	12	MG	
VII-10	10,80 grs	27,0 mms	2,0 mms	3	MG	
VII-11	10,55 grs	28,0 mms	3,0 mms	3	BG	Col. Cerralbo, n.º 38
VII-12	10,90 grs	28,0 mms	2,5 mms	4	AG	Col. Cerralbo, n.º 39
VII-13	10,05 grs	26,0 mms	2,5 mms	6	MG	
VII-14	10,00 grs	27,0 mms	2,5 mms	8	BG	
VII-15	9,95 grs	27,0 mms	2,5 mms	3	BG	
VII-16	9,60 grs	28,0 mms	2,0 mms	6	MG	
VII-17	9,20 grs	28,0 mms	2,0 mms	9	MG	
VII-18	8,90 grs	28,0 mms	2,5 mms	9	MG	
VII-19	7,65 grs	26,0 mms	1,5 mms	7	MG	
VII-20	7,30 grs	27,0 mms	1,5 mms	3	BG	
VII-21	6,15 grs	26,5 mms	1,5 mms	12	MG	

Peso máximo 17,70 grs

Peso medio de los 21 ejes. 10,84 grs

## VIII.

Ases

Anverso: Cabeza de Augusto hacia la derecha. Delante leyenda latina AUGUSTUS DIVI F.

Reverso: Jinete hacia la derecha empuñando el pilum en actitud de ataque. Debajo leyenda latina BILBILIS.

Ref. bibliogr.: B-S:1214 GF:1024 D:XCIII,20 VE:CXXXXVIII,9.

<i>Núm.</i>	<i>Peso</i>	<i>Módulo</i>	<i>Grosor</i>	<i>Posición de cuños</i>	<i>Conser- vación</i>	
VIII-1	15,55 grs	29,0 mms	3,0 mms	12	BG	
VIII-2	14,20 grs	29,0 mms	2,5 mms	12	AG	Col. Sastre, n.º 10228

Peso máximo 15,55 grs

Peso medio de los 2 ejes. 14,85 grs

IX.

As

Anverso: Cabeza laureada de Augusto hacia la derecha, con ínfulas. Alrededor leyenda latina AUGUSTUS DIVI F.PATER PATRIAE.

Reverso: Jinete hacia la derecha, empuñando el pilum. Debajo leyenda latina BILBILIS.

Ref. bibliogr.: D:XCIII,21 VE:CXXXVIII,10.

X.

Ases

Anverso: Cabeza laureada y con ínfulas en ópalos. Alrededor leyenda latina AUGUSTUS DIVI F PATER PATRIAE.

Reverso: Corona de laurel, con clípeo, y dentro leyenda latina. Alrededor, leyendas latinas del municipio y de los magistrados II VIR. MUN AUGUSTA BILBILIS - M.SEMP.TIBERI - L.LICI.VARO.

Ref. bibliogr.: D:XCIII,22 B-S:1213 GF:1584 GL:545 VG:964 VE:CXXXIX,1.

Núm.	Peso	Módulo	Grosor	Posición de cuños	Conservación	
X-1	15,80 grs	30,0 mms	3,0 mms	6	AG	Col. Sastre, n.º 10237
X-2	15,15 grs	28,5 mms	3,0 mms	9	MG	
X-3	14,95 grs	27,5 mms	3,0 mms	9	AG	
X-4	14,30 grs	29,0 mms	3,0 mms	2	BG	Col. Ruiz-Casaux, n.º 49
X-5	14,20 grs	28,0 mms	3,0 mms	6	AG	Col. Ruiz-Casaux, n.º 47
X-6	14,10 grs	28,5 mms	3,0 mms	11	MG	Col. Cerralbo, n.º 52
X-7	14,10 grs	30,5 mms	2,0 mms	6	BG	Col. Cerralbo
X-8	14,10 grs	28,5 mms	3,0 mms	11	MG	Col. Cerralbo
X-9	14,05 grs	28,5 mms	2,5 mms	4	MG	
X-10	14,00 grs	29,0 mms	3,0 mms	5	AG	
X-11	14,00 grs	28,0 mms	3,0 mms	7	BG	Col. Ruiz-Casaux, n.º 48
X-12	13,80 grs	28,5 mms	2,5 mms	3	BG	
X-13	13,80 grs	28,0 mms	2,5 mms	12	MG	
X-14	13,75 grs	28,5 mms	3,0 mms	8	MG	
X-15	13,70 grs	27,5 mms	3,0 mms	12	BG	
X-16	13,55 grs	29,0 mms	3,0 mms	8	BG	
X-17	13,55 grs	28,0 mms	2,5 mms	11	AG	
X-18	13,55 grs	28,0 mms	3,0 mms	9	AG	Col. Ruiz-Casaux, n.º 43
X-19	13,45 grs	29,0 mms	2,5 mms	12	AG	
X-20	13,35 grs	28,5 mms	2,5 mms	7	AG	
X-21	13,35 grs	28,0 mms	3,0 mms	3	MG	
X-22	13,35 grs	28,0 mms	3,0 mms	4	BG	
X-23	13,35 grs	28,5 mms	3,0 mms	11	MG	Col. Cerralbo, n.º 50
X-24	13,35 grs	29,0 mms	3,0 mms	9	MG	Col. Cerralbo, n.º 43
X-25	13,00 grs	29,0 mms	2,5 mms	8	AG	Col. Sastre, n.º 10239
X-26	12,75 grs	28,0 mms	2,5 mms	5	BG	
X-27	12,60 grs	27,5 mms	2,0 mms	6	BG	
X-28	12,45 grs	27,0 mms	2,0 mms	6	BG	
X-29	12,40 grs	29,0 mms	2,5 mms	8	BG	
X-30	12,40 grs	28,0 mms	2,5 mms	6	MG	

<i>Núm.</i>	<i>Peso</i>	<i>Módulo</i>	<i>Grosor</i>	<i>Posición de cuños</i>	<i>Conser- vación</i>	
X-31	12,30 grs	29,0 mms	2,5 mms	9	BG	Col. Sastre, n.º 10240 A.M. de Guadán. Contramarca X
X-32	12,20 grs	27,5 mms	2,5 mms	4	BG	
X-33	12,10 grs	26,0 mms	2,5 mms	9	BG	Col. Cerralbo
X-34	12,10 grs	26,0 mms	2,5 mms	3	BG	
X-35	12,00 grs	27,5 mms	2,5 mms	12	BG	
X-36	11,90 grs	26,0 mms	2,5 mms	5	MG	
X-37	11,90 grs	29,0 mms	2,5 mms	7	MG	
X-38	11,80 grs	28,5 mms	2,5 mms	10	BG	
X-39	11,60 grs	27,0 mms	2,0 mms	12	AG	
X-40	11,55 grs	27,5 mms	2,5 mms	6	BG	
X-41	10,95 grs	27,5 mms	2,5 mms	9	MG	
X-42	10,90 grs	28,0 mms	2,5 mms	12	BG	
X-43	10,90 grs	27,5 mms	2,0 mms	12	AG	
X-44	10,80 grs	28,5 mms	2,0 mms	6	MG	
X-45	10,80 grs	28,5 mms	2,0 mms	6	BG	
X-46	10,70 grs	27,0 mms	2,0 mms	9	BG	
X-47	10,65 grs	27,0 mms	2,5 mms	9	BG	
X-48	10,50 grs	27,0 mms	2,5 mms	11	MG	
X-49	10,45 grs	26,5 mms	2,5 mms	9	MG	
X-50	10,10 grs	28,5 mms	2,0 mms	6	BG	
X-51	9,90 grs	27,0 mms	3,0 mms	12	BG	
X-52	9,70 grs	26,0 mms	2,0 mms	12	BG	
X-53	8,95 grs	28,0 mms	2,0 mms	11	MG	

Peso máximo 15,80 grs

Peso medio de los 53 ejs. 12,54 grs

## XI.

## Ases

Anverso: Cabeza laureada de Augusto hacia la izquierda. Alrededor leyenda latina. AUGUSTUS DIVI F.PATER PATRIAE.

Reverso: Corona de laurel con clípeo, y dentro leyenda latina. Alrededor, leyendas latinas del municipio y de los magistrados II.VIR.MUN.AUGUSTA BILBILIS M.SEMP.TIBERI - L.LICI.VARO.

Ref. bibliogr.: B-S:1215 GF:1584 S-K:924-925 SNGD:20-21 SNG:616-617 VE:CXXXIX,2 VG:964 VQ:562 D:XCIII,22.

<i>Núm.</i>	<i>Peso</i>	<i>Módulo</i>	<i>Grosor</i>	<i>Posición de cuños</i>	<i>Conser- vación</i>	
XI-1	13,45 grs	29,0 mms	3,0 mms	12	F	Col. Sastre, n.º 10240
XI-2	12,10 grs	29,5 mms	2,5 mms	10	MG	Col. Sastre, n.º 10242

Peso medio de los 2 ejs. 12,77 grs

## XII.

## Semis

Anverso: Cabeza laureada de Augusto y con ínfulas hacia la derecha. AUGUSTUS DIVI F.PATER PATRIAE.



Reverso: Haz de tres rayos, y a los lados leyenda latina. Alrededor leyenda latina del municipio y de los magistrados.

Ref. bibliogr.: D:XCIII,23 H:XX,17 GF:1588 B-S:1221 SNG:618 SNGD:25 VE:CXXXIX,3 VG:965 VQ:563.

<i>Núm.</i>	<i>Peso</i>	<i>Módulo</i>	<i>Grosor</i>	<i>Posición de cuños</i>	<i>Conservación</i>
XII-1	7,50 grs	22,0 mms	2,5 mms	12	BG
XII-2	7,30 grs	21,5 mms	2,0 mms	9	MG
XII-3	6,55 grs	21,5 mms	2,0 mms	12	BG
XII-4	6,50 grs	21,0 mms	2,0 mms	9	BG
XII-5	5,66 grs	22,0 mms	2,0 mms	9	MG

Col. Sastre

Peso máximo 7,50 grs  
Peso medio de los 5 ejes. 6,70 grs

### XIII.

Ases

Anverso: Cabeza laureada de Augusto hacia la derecha. Alrededor leyenda latina AUGUSTUS DIVI F.PATER PATRIAE.

Reverso: Corona de laurel con clipeo y dentro leyenda latina. Alrededor leyendas latinas del municipio y de los magistrados. II VIR. MUN AUGUSTA BILBILIS - L.COR.CALDO - L.SEMP.RUTILO.

Ref. bibliogr.: B-S:1219 GF:1587 GL:546 D:XCIII,23 S-K:926-928 SNG:617-618 SNGD:22-24 VE:CXXXIX,4 VQ:563.

<i>Núm.</i>	<i>Peso</i>	<i>Módulo</i>	<i>Grosor</i>	<i>Posición de cuños</i>	<i>Conservación</i>
XIII-1	15,30 grs	31,0 mms	2,5 mms	6	AG
XIII-2	15,05 grs	3,0 mms	3,0 mms	5	BG
XIII-3	14,55 grs	30,0 mms	3,0 mms	3	AG
XIII-4	14,30 grs	28,0 mms	2,5 mms	9	BG
XIII-5	14,05 grs	29,0 mms	2,5 mms	12	BG
XIII-6	14,00 grs	28,0 mms	3,0 mms	6	BG
XIII-7	13,95 grs	29,0 mms	2,5 mms	4	SG
XIII-8	13,90 grs	29,0 mms	2,5 mms	3	AG
XIII-9	13,55 grs	28,0 mms	3,0 mms	11	BG
XIII-10	13,35 grs	29,5 mms	2,5 mms	5	AG
XIII-11	13,35 grs	29,5 mms	3,0 mms	11	MG
XIII-12	13,20 grs	28,0 mms	2,5 mms	3	BG
XIII-13	13,20 grs	28,5 mms	2,5 mms	6	AG
XIII-14	13,05 grs	29,0 mms	2,5 mms	5	AG
XIII-15	12,90 grs	28,0 mms	3,0 mms	6	AG
XIII-16	12,75 grs	28,0 mms	2,5 mms	9	AG
XIII-17	12,70 grs	29,0 mms	2,5 mms	9	AG
XIII-18	12,50 grs	29,5 mms	2,0 mms	7	AG
XIII-19	12,45 grs	27,5 mms	2,5 mms	11	AG
XIII-20	12,25 grs	28,5 mms	3,0 mms	6	BG
XIII-21	12,20 grs	27,5 mms	2,5 mms	2	BG

Col. Sastre, n.º 10248

Col. Ruiz-Casaux, n.º 480

Col. Ruiz-Casaux, n.º 445

<i>Núm.</i>	<i>Peso</i>	<i>Módulo</i>	<i>Grosor</i>	<i>Posición de cuños</i>	<i>Conser- vación</i>	
XIII-22	11,50 grs	27,0 mms	2,0 mms	1	MG	
XIII-23	11,35 grs	28,5 mms	2,0 mms	7	MG	
XIII-24	11,35 grs	30,0 mms	2,5 mms	8	F	
XIII-25	11,30 grs	29,0 mms	2,0 mms	10	MG	M.G. A.M. Guadán Contramarcas XIII
XIII-26	11,30 grs	29,0 mms	2,0 mms	6	F	
XIII-27	11,15 grs	28,0 mms	2,0 mms	6	MG	
XIII-28	11,05 grs	27,0 mms	2,5 mms	5	MG	
XIII-29	10,90 grs	27,5 mms	2,0 mms	12	MG	
XIII-30	10,90 grs	27,5 mms	2,0 mms	12	MG	
XIII-31	10,80 grs	28,0 mms	2,0 mms	3	MG	
XIII-32	10,80 grs	30,0 mms	2,0 mms	3	MG	
XIII-33	10,75 grs	28,0 mms	2,0 mms	3	MG	
XIII-34	10,65 grs	26,0 mms	3,0 mms	3	BG	
XIII-35	10,40 grs	27,0 mms	2,5 mms	3	BG	
XIII-36	10,05 grs	27,5 mms	2,0 mms	3	BG	
XIII-37	9,65 grs	27,0 mms	2,0 mms	2	MG	
XIII-38	9,60 grs	26,5 mms	2,0 mms	8	MG	
XIII-39	9,15 grs	28,0 mms	2,0 mms	6	MG	
XIII-40	9,10 grs	27,5 mms	2,0 mms	9	MH	
XIII-41	8,60 grs	27,5 mms	2,0 mms	8	F	

Peso máximo 15,30 grs  
 Peso medio de los 41 ejes. 12,02 grs

## XIV.

## Semises

Anverso: Cabeza laureada y con ínfulas de Augusto hacia la derecha. Alrededor leyenda latina AUGUSTUS DIVI.F PATER PATRIAE.

Reverso: Haz de tres rayos, y a los lados leyenda latina. Alrededor leyenda latina del municipio y de los magistrados. II VIR.MUN AUGUSTA BILBILIS L.COR.CAL - M.SEMP.RUTI.

Ref. bibliogr.: B-S:1212/1 D:CXLIII,23 H:XX,17 GF:1588 SNG:618 SNGD:25 VE:CXXXIX,5 VG:965 VQ:563.

<i>Núm.</i>	<i>Peso</i>	<i>Módulo</i>	<i>Grosor</i>	<i>Posición de cuños</i>	<i>Conser- vación</i>	
XIV-1	7,50 grs	22,0 mms	2,5 mms	12	BG	
XIV-2	7,30 grs	21,5 mms	2,0 mms	9	MG	
XIV-3	6,55 grs	21,5 mms	2,0 mms	12	BG	Col. Sastre, n.º 10249
XIV-4	6,50 grs	21,0 mms	2,0 mms	9	BG	
XIV-5	5,65 grs	22,0 mms	2,0 mms	9	MG	

Peso máximo 7,50 grs  
 Peso medio de los 6 ejes. 6,70 grs

## XV.

## Ases

Anverso: Cabeza de Tiberio laureada, a la derecha y con ínfulas. Alrededor leyenda latina TI.CAESAR DIVI AUGUSTI F.AUGUSTUS.

Reverso: Corona de laurel con clipeo central y leyenda en su interior. Alrededor leyendas latinas de los magistrados y del municipio. II VIR.MUN. AUGUSTA BILBILIS- G.POM.CAPELL - G.VALE.TRANQ.

Ref. bibliogr.: B-S:462 GF:1751 H:XX,19 GL:548 SNG:619 SNGD:26 VE: CXXXIX,6 VQ:566.

<i>Núm.</i>	<i>Peso</i>	<i>Módulo</i>	<i>Grosor</i>	<i>Posición de cuños</i>	<i>Conser- vación</i>	
XV-1	18,30 grs	31,0 mms	3,5 mms	3	MG	
XV-2	17,80 grs	31,0 mms	3,5 mms	7	MG	Col. Cerralbo, n.º 51
XV-3	17,35 grs	30,0 mms	3,0 mms	3	BG	
XV-4	17,30 grs	29,0 mms	3,0 mms	3	MG	
XV-5	17,10 grs	29,0 mms	3,0 mms	9	BG	
XV-6	13,75 grs	28,0 mms	3,0 mms	8	AG	Col. Sastre, n.º
XV-7	13,45 grs	30,5 mms	2,5 mms	9	BG	
XV-8	13,45 grs	28,0 mms	2,5 mms	3	AG	
XV-9	13,00 grs	29,0 mms	3,0 mms	12	MG	Col. Sastre, n.º
XV-10	12,15 grs	29,0 mms	2,5 mms	9	MG	Col. Sastre, n.º
XV-11	11,90 grs	28,0 mms	2,5 mms	6	MG	Col. Ruiz-Casaux, n.º 446
XV-12	11,40 grs	27,0 mms	2,5 mms	11	AG	
XV-13	11,30 grs	26,5 mms	2,5 mms	12	MG	
XV-14	11,20 grs	26,0 mms	2,5 mms	12	MG	

Peso máximo 18,30 grs  
 Peso medio de los 14 ejes. 14,24 grs

## XVI.

## Ases

Anverso: Cabeza laureada y con ínfulas de Tiberio hacia la derecha. Alrededor leyenda latina TI.CAESAR DIVI AUGUST F AUGUSTUS.

Reverso: Corona de laurel con clipeo central y leyenda latina en el centro. Alrededor leyenda latina del municipio y de los magistrados. COS.MUN AUGUSTA BILBILIS - TI CAESARE - V.L. AELIO SEIANO.

Ref. bibliogr.: B-S:464 GF:1762 GL:549 SNG:620 SNGD:27 VQ:567-568 VE:CXXXIX,7 VG:1079.

<i>Núm.</i>	<i>Peso</i>	<i>Módulo</i>	<i>Grosor</i>	<i>Posición de cuños</i>	<i>Conser- vación</i>	
XVI-1	13,50 grs	28,0 mms	3,0 mms	5	BG	Col. Sastre, n.º 10247
XVI-2	11,70 grs	28,5 mms	2,5 mms	6	BG	
XVI-3	11,60 grs	28,0 mms	2,0 mms	12	MG	
XVI-4	11,10 grs	30,0 mms	2,0 mms	9	BG	
XVI-5	10,80 grs	29,0 mms	2,0 mms	12	MG	
XVI-6	10,60 grs	28,0 mms	2,0 mms	12	MG	
XVI-7	9,85 grs	30,0 mms	2,0 mms	3	MG	
XVI-8	9,50 grs	27,5 mms	2,5 mms	6	BG	
XVI-9	9,25 grs	27,0 mms	2,0 mms	11	AG	
XVI-10	7,60 grs	28,0 mms	2,0 mms	6	BG	

Peso máximo 13,50 grs  
 Peso medio de los 10 ejes. 10,55 grs

## XVII.

Ases

Anverso: Cabeza laureada y con ífulas de Tiberio hacia la derecha. Las ífulas terminando en ópalos. Alrededor leyenda latina TI CAESAR DIVI AUGUST F AUGUSTUS.

Reverso: Corona de laurel y con clipeo central y leyenda latina en el centro. Alrededor leyenda latina del municipio y de los magistrados. COS. MUN AUGUSTA BILBILIS TI.CAESARE.V.....

Ref. bibliogr.: B-S: 462 D:XCIV,29 GF:1762 GL:550 SNG:620 SNGD:27 VE:CXXXIX,8 VQ:568 VG:1080.

<i>Núm.</i>	<i>Peso</i>	<i>Módulo</i>	<i>Grosor</i>	<i>Posición de cuños</i>	<i>Conser- vación</i>
XVII-1	11,70 grs	28,5 mms	2,5 mms	6	BG
XVII-2	11,10 grs	30,0 mms	2,0 mms	9	BG
XVII-3	10,80 grs	29,0 mms	2,0 mms	12	MG
XVII-4	10,60 grs	28,0 mms	2,0 mms	12	MG
XVII-5	7,60 grs	28,0 mms	2,0 mms	6	BG

Peso máximo 11,70 grs

Peso medio de los 5 ejes. 10,36 grs

## XVIII.

Semis

Anverso: Cabeza laureada y con ífulas terminadas en ópalos de Tiberio hacia la derecha. Alrededor leyenda latina TI CAESAR AUGUSTI F.

Reverso: Corona de laurel con clipeo, y dentro leyenda latina. Alrededor leyenda latina del municipio y de los magistrados. TI.CAESARE - V.L.AELIO SEIAN.

Ref. bibliogr.: D:XCIV,31 GL:551 VE:CXXXIX,9.

<i>Núm.</i>	<i>Peso</i>	<i>Módulo</i>	<i>Grosor</i>	<i>Posición de cuños</i>	<i>Conser- vación</i>
XVIII-1	5,85 grs	22,0 mms	2,0 mms	12	BG

## XIX.

Ases

Anverso: Cabeza de Calígula hacia la derecha, con laúrea y largas ífulas. Alrededor leyenda latina C.CAESAR AUG.GERMANICUS IMP.

Reverso: Corona de roble con punto superior y lazo inferior, y en su centro leyenda latina. Alrededor leyenda latina del municipio y de los magistrados monetarios II VIR. - MUN AUG BILBIL - G.CORN REFECT. - M.HELV. FRONT.

Ref. bibliogr.: B-S:164 D:CXIV,32 GF:2000 H:XX,23 GL:552 SNG:621 VE:CXXXIX,10 VG:1131 VQ:569.

<i>Núm.</i>	<i>Peso</i>	<i>Módulo</i>	<i>Grosor</i>	<i>Posición de cuños</i>	<i>Conser- vación</i>	
Anv.						
XIX-1	14,95 grs	28,0 mms	2,5 mms	8	MG	
XIX-2	14,65 grs	28,0 mms	3,0 mms	12	BG	Col. Sastre
XIX-3	13,85 grs	30,0 mms	2,5 mms	6	BG	
XIX-4	13,70 grs	29,0 mms	2,5 mms	6	MG	
XIX-5	13,60 grs	30,0 mms	2,0 mms	6	BG	
XIX-6	13,35 grs	29,5 mms	3,0 mms	12	AG	
XIX-7	13,35 grs	28,0 mms	3,0 mms	6	MG	
XIX-8	12,45 grs	30,5 mms	3,0 mms	3	MG	Col. Sastre
XIX-9	12,40 grs	28,0 mms	3,0 mms	3	AG	
XIX-10	12,40 grs	27,0 mms	3,0 mms	3	BG	
XIX-11	12,20 grs	27,0 mms	3,0 mms	3	BG	
XIX-12	12,15 grs	29,0 mms	2,5 mms	6	BG	Col. Sastre
XIX-13	11,95 grs	28,0 mms	3,0 mms	2	BG	
XIX-14	11,70 grs	29,0 mms	2,5 mms	6	MG	
XIX-15	11,55 grs	27,5 mms	2,5 mms	2	AG	
XIX-16	11,50 grs	29,5 mms	3,5 mms	6	MG	
XIX-17	11,25 grs	27,0 mms	3,0 mms	8	MG	
XIX-18	11,20 grs	28,5 mms	2,0 mms	1	NG	
XIX-19	11,10 grs	28,0 mms	2,5 mms	6	AG	Col. Sastre
Peso máximo			14,95 grs			
Peso medio de los 19 ejs.			12,60 grs			

### TURIASO

#### I. Ases

Anverso: Cabeza femenil laureada hacia la derecha y, delante, leyenda latina SILBIS.

Reverso: Estatua ecuestre de Augusto, saludando hacia la derecha. Bajo línea de exergo ondulada, leyenda latina TURIASO.

Ref. bibliogr.: GF:1133 GL:361 VE:CLV,1.

#### II. Ases

Anverso: Cabeza femenil laureada hacia la derecha. Delante de ella, leyenda latina SILBIS.

Reverso: Estatua ecuestre de Augusto saludando hacia la izquierda. Bajo línea de exergo, leyenda latina TURIASO.

Ref. bibliogr.: B-S:12;12-1 D:CLXXX,11 GF:1134 GL:360 H:XXII,11 GH:XXXII,6 SNG:597 VE:CLV.2 VG:902 VQ:994.

<i>Núm.</i>	<i>Peso</i>	<i>Módulo</i>	<i>Grosor</i>	<i>Posición de cuños</i>	<i>Conser- vación</i>	
II-1	13,25 grs	30,0 mms	2,5 mms	6	AG	
II-2	12,75 grs	28,0 mms	3,0 mms	12	AG	Col. Sastre, n.º 6990
II-3	12,70 grs	27,0 mms	2,5 mms	9	BG	
II-4	12,45 grs	28,0 mms	2,5 mms	12	BG	
II-5	11,50 grs	27,0 mms	2,5 mms	7	AG	
II-6	11,40 grs	27,0 mms	3,0 mms	8	BG	Col. Ruiz-Casaux
II-7	11,35 grs	27,0 mms	2,5 mms	7	BG	
II-8	11,30 grs	27,0 mms	2,5 mms	7	BG	
II-9	10,55 grs	27,0 mms	2,5 mms	8	BG	
II-10	10,45 grs	28,0 mms	2,5 mms	7	AG	
II-11	10,25 grs	28,0 mms	2,5 mms	7	AG	
II-12	8,05 grs	27,0 mms	1,5 mms	6	F	

Peso máximo 13,25 grs

Peso medio de los 12 ejs. 11,33 grs

### III.

### Ases

Anverso: Cabeza laureada de Augusto hacia la derecha, dentro de gráfila de puntos. Alrededor leyenda latina IMP.AUGUSTUS P.P.

Reverso: Cabeza femenil laureada hacia la derecha, y delante leyenda latina TURIASO.

Ref bibliogr.: D:CXXX,12 GF:1733 GL:362 H:XXII,12 S-K:919 SNG: 598-599 VE:CLV,3 VG:966 VQ:995 GH:XXXII,7.

<i>Núm.</i>	<i>Peso</i>	<i>Módulo</i>	<i>Grosor</i>	<i>Posición de cuños</i>	<i>Conser- vación</i>	
III-1	16,35 grs	28,0 mms	3,0 mms	9	BG	
III-2	15,30 grs	29,0 mms	3,0 mms	7	AG	
III-3	13,95 grs	29,0 mms	2,5 mms	12	AG	
III-4	14,55 grs	28,5 mms	2,5 mms	5	BG	A.M. de Guadán. Contramarca CXL
III-5	13,80 grs	30,0 mms	3,0 mms	12	AG	
III-6	13,80 grs	30,0 mms	2,5 mms	9	BG	
III-7	13,60 grs	29,5 mms	3,0 mms	7	AG	
III-8	13,50 grs	28,5 mms	2,5 mms	9	AG	
III-9	13,40 grs	29,0 mms	2,5 mms	2	AG	
III-10	12,80 grs	26,0 mms	3,0 mms	6	MG	A.M. de Guadán. Contramarca CXL
III-11	12,80 grs	29,0 mms	2,5 mms	2	AG	A.M. de Guadán. Contramarca CXL
III-12	12,50 grs	27,5 mms	3,0 mms	3	BG	
III-13	12,55 grs	28,0 mms	3,0 mms	8	BG	
III-14	11,95 grs	11,9 mms	27,5 mms	3	BG	A.M. de Guadán. Contramarca CXL
III-15	12,50 grs	28,5 mms	3,0 mms	5	MG	
III-16	11,65 grs	28,0 mms	3,0 mms	9	AG	A.M. de Guadán. Contramarca CXL
III-17	11,35 grs	28,0 mms	2,5 mms	6	BG	A.M. de Guadán. Contramarca XXVIII

<u>Núm.</u>	<u>Peso</u>	<u>Módulo</u>	<u>Grosor</u>	<u>Posición de cuños</u>	<u>Conser- vación</u>	
III-18	10,90 grs	28,5 mms	2,0 mms	10	AG	Col. Sastre, n.º 6992 A.M. de Guadán. Contramarca CXL
III-19	10,70 grs	27,0 mms	2,5 mms	9	AG	Col. Sastre, n.º 6691
III-20	10,55 grs	28,5 mms	2,0 mms	7	MG	
III-21	10,25 grs	27,0 mms	2,5 mms	5	MG	A.M. de Guadán. Contramarca XXVIII

Peso máximo 16,35 grs  
Peso medio de los 21 ejes. 12,79 grs

## IV.

Semis

Anverso: Cabeza laureada de Augusto hacia la derecha, dentro de gráfila de puntos. Alrededor leyenda latina IMP.AUGUSTUS P.P.

Reverso: Cabeza femenil laureada hacia la derecha, y delante leyenda latina TURIASO.

Ref. bibliogr.: B-S:1397 GF:1735 H:XII,15 S-K:1004 SNG:599 VE:CLV,4 VQ:996 GH:XXXII,9.

<u>Núm.</u>	<u>Peso</u>	<u>Módulo</u>	<u>Grosor</u>	<u>Posición de cuños</u>	<u>Conser- vación</u>
IV-1	6,50 grs	20,5 mms	3,0 mms	3	AG

## V.

Semises

Anverso: Cabeza laureada de Augusto hacia la derecha. Alrededor leyenda latina IMP.AUGUSTUS PATER PATRIA.

Reverso: Cabeza femenil laureada hacia la derecha, delante leyenda latina TURIASO.

Ref. bibliogr.: D:CLXXX,13 GF:1736 H:XXII,13 VE:CLV,5.

<u>Núm.</u>	<u>Peso</u>	<u>Módulo</u>	<u>Grosor</u>	<u>Posición de cuños</u>	<u>Conser- vación</u>
V-1	6,65 grs	20,5 mms	3,0 mms	4	AG
V-2	6,55 grs	21,0 mms	2,5 mms	6	BG

Peso medio de los 2 ejes. 6,60 grs

## VI.

AS

Anverso: Cabeza laureada de Augusto hacia la derecha, dentro gráfila de puntos. Alrededor leyenda latina IMP.AUGUSTUS P.P.

Reverso: Cabeza femenil laureada hacia la derecha. Delante leyenda latina TURIASO.

Ref. bibliogr.: VE,CLV,6.

## VII.

## Ases

Anverso: Cabeza laureada de Augusto hacia la derecha. Alrededor leyenda circular latina IMP.AUGUSTUS P.P.

Reverso: Corona de laurel en el centro, con leyenda interna MUN. Gráfica exterior de puntos y leyenda latina TURIASO.

Ref. bibliogr.: B-S: 1396 D:CLXXX,14 GF:1737 SK-1005 SNG:598 SNGD:187 VE:CLV,7 VG:967 VQ:997 GH:XXXII,8.

<i>Núm.</i>	<i>Peso</i>	<i>Módulo</i>	<i>Grosor</i>	<i>Posición de cuños</i>	<i>Conser- vación</i>	
VII-1	13,20 grs	28,5 mms	2,5 mms	8	MG	
VII-2	12,55 grs	29,5 mms	2,0 mms	9	AG	Col. Sastre, n.º 6989
VII-3	12,30 grs	26,0 mms	3,0 mms	2	BG	
VII-4	12,15 grs	28,5 mms	2,5 mms	9	BG	
VII-5	11,95 grs	28,5 mms	2,5 mms	9	MG	
VII-6	12,30 grs	28,0 mms	2,5 mms	2	AG	
VII-7	11,40 grs	29,0 mms	3,0 mms	1	MG	A.M. de Guadán. Contramarca XXVIII
VII-8	11,35 grs	28,0 mms	2,0 mms	9	BG	
VII-9	11,15 grs	28,0 mms	3,0 mms	3	MG	
VII-10	11,05 grs	27,0 mms	3,0 mms	2	MG	
VII-11	11,05 grs	27,0 mms	27,0 mms	10	BG	
VII-12	11,05 grs	27,0 mms	2,5 mms	6	MG	
VII-13	11,00 grs	28,0 mms	2,5 mms	3	AG	
VII-14	10,65 grs	26,0 mms	2,5 mms	8	MG	Col. Sastre, n.º 6993 A.M. de Guadán XXVIII
VII-15	9,95 grs	28,0 mms	2,0 mms	9	AG	
VII-16	8,70 grs	26,0 mms	2,0 mms	6	AG	A.M. de Guadán. Contramarcas XXVIII

Peso máximo 13,20 grs

Peso medio de los 16 ejs. 11,35 grs

## VIII.

## Semises

Anverso: Cabeza laureada de Augusto hacia la derecha. Alrededor leyenda latina IMP.AUGUSTUS P.P.

Reverso: Corona de laurel en el centro, con leyenda interna MUN. Gráfica exterior de puntos y leyenda latina TURIASO.

Ref bibliogr.: B-S:1396 D:CLXXX,15 GF: H:XXII,14 S-K:1005-1006 SNG:600-601 GL:363 VE:CLV,8 VQ:997.



<i>Núm.</i>	<i>Peso</i>	<i>Módulo</i>	<i>Grosor</i>	<i>Posición de cuños</i>	<i>Conser- vación</i>	
VIII-1	8,30 grs	23,0 mms	3,0 mms	7	BG	
VIII-2	7,75 grs	22,5 mms	2,5 mms	5	BG	
VIII-3	6,06 grs	21,5 mms	3,0 mms	12	MG	
VIII-4	5,80 grs	22,0 mms	2,5 mms	6	BG	Col. Sastre, n.º 6998
VIII-5	4,50 grs	19,0 mms	2,0 mms	1	MG	
Peso máximo			8,30 grs			
Peso medio de los 5 ejs.			6,48 grs			

## IX.

Ases

Anverso: Cabeza laureada de Augusto hacia la derecha. Alrededor leyenda latina IMP.AUGUSTUS PATER PATRIAE.

Reverso: Corona de laurel central. Leyenda interior y exterior y gráfila de puntos. II VIR-M.CAECIL SEVERO C.VAL.AQUILO-TURIASO.

Ref. bibliogr.: B-S:1399 GF:1740 H:XXII,16 SNG:602 VE:CLV,9 GH:XXXIII,1.

<i>Núm.</i>	<i>Peso</i>	<i>Módulo</i>	<i>Grosor</i>	<i>Posición de cuños</i>	<i>Conser- vación</i>	
IX-1	15,50 grs	28,0 mms	2,0 mms	9	BG	
IX-2	14,15 grs	26,0 mms	3,0 mms	7	BG	
IX-3	14,00 grs	28,0 mms	3,0 mms	8	MG	
IX-4	13,80 grs	28,0 mms	3,0 mms	8	MG	
IX-5	13,80 grs	28,0 mms	3,0 mms	2	BG	Col. Sastre, n.º 6994
IX-6	13,50 grs	27,0 mms	3,0 mms	9	MG	
IX-7	13,10 grs	27,0 mms	4,0 mms	1	BG	
IX-8	12,75 grs	28,0 mms	3,0 mms	8	MG	Col. Sastre, n.º 7001
IX-9	12,05 grs	27,5 mms	2,5 mms	8	MG	
IX-10	10,75 grs	27,5 mms	2,5 mms	8	MG	
IX-11	9,75 grs	28,0 mms	2,0 mms	9	BG	
Peso máximo			15,50 grs			
Peso medio de los 11 ejs.			13,01 grs			

## X.

As

Anverso: Cabeza laureada de Augusto hacia la derecha. Alrededor leyenda latina IMP.AUGUSTUS PATER PATRIAE.

Reverso: Corona de laurel central, con anilla en el cierre. Leyenda interior y exterior y gráfila de puntos II VIR - L.MARIO L.NOVIUMUN.TURIASO.

Ref. bibliogr.: B-S:1400 D:CXXXI,17 GF:1743 H:XXII,12 S-K:1008 VE:CLV,10 VG:968 VQ:999 GH:XXXIII,2-3.

<i>Núm.</i>	<i>Peso</i>	<i>Módulo</i>	<i>Grosor</i>	<i>Posición de cuños</i>	<i>Conser- vación</i>	
X-1	13,80 grs	28,5 mms	3,0 mms	2	BG	
X-2	13,05 grs	28,0 mms	2,5 mms	12	BG	
X-3	13,00 grs	28,0 mms	2,5 mms	12	AG	Col. Sastre, n.º 6996
X-4	12,86 grs	27,5 mms	3,0 mms	10	BG	
X-5	12,80 grs	28,0 mms	2,0 mms	12	BG	
X-6	12,65 grs	28,5 mms	2,5 mms	12	BG	Col. Sastre, n.º 7001
X-7	12,60 grs	27,0 mms	4,0 mms	12	MG	
X-8	12,30 grs	28,0 mms	3,0 mms	12	AG	
X-9	12,25 grs	27,5 mms	3,0 mms	8	BG	
X-10	12,15 grs	27,5 mms	2,5 mms	9	MG	
X-11	12,00 grs	27,0 mms	2,5 mms	9	MG	
X-12	11,90 grs	28,0 mms	3,0 mms	9	MG	
X-13	11,55 grs	27,5 mms	3,0 mms	6	MG	
X-14	11,35 grs	27,5 mms	2,5 mms	5	BG	
X-15	10,75 grs	26,0 mms	2,5 mms	3	MG	
X-16	10,65 grs	27,0 mms	2,5 mms	3	MG	A.M. de Guadán. Contramarca XXVII
X-17	10,00 grs	29,0 mms	2,0 mms	12	MG	
X-18	9,95 grs	27,5 mms	2,0 mms	12	MG	A.M. de Guadán. Contramarca CXL
X-19	9,40 grs	27,5 mms	2,5 mms	12	BG	
X-20	9,15 grs	29,0 mms	2,0 mms	5	BG	

Peso máximo 13,80 grs  
 Peso medio de los 20 ejs. 11,70 grs

## XI.

## Semis

Anverso: Cabeza laureada de Augusto hacia la derecha. Alrededor leyenda latina IMP.AUGUSTUS P.P.

Reverso: Leyenda alrededor del flan, y central, latinas. L.MARIO L.NO-VIO II VIR - TURIA-SO.

Ref. bibliogr.: D:CLXXXI,24 VE:CLV,11.

## XII.

## AS

Anverso: Cabeza laureada de Augusto hacia la derecha. Alrededor leyenda IMP.AUGUSTUS PATER PATRIAE.

Reverso: Corona de laurel central. Leyenda interior y exterior y gráfica de puntos L.FENESTE L.SERANO MUN.TURIASO - II VIR.

Ref. bibliogr.: D:CLXXXI,22 GF:1744 VE:CLV,12.

<i>Núm.</i>	<i>Peso</i>	<i>Módulo</i>	<i>Grosor</i>	<i>Posición de cuños</i>	<i>Conser- vación</i>
XII-1	11,65 grs	26,0 mms	2,0 mms	11	BG

## XIII.

## Semis

Anverso: Cabeza laureada de Augusto hacia la derecha. Alrededor leyenda latina IMP. AUGUSTUS P.P.

Reverso: Leyenda alrededor del flan, y leyenda central, latinas SEVERO ET AQUILIO .II VIR TURIA-SO.

Ref. bibliogr.: D:CLXXXI-25 GF:1741 VE:CLVI,1.

<i>Núm.</i>	<i>Peso</i>	<i>Módulo</i>	<i>Grosor</i>	<i>Posición de cuños</i>	<i>Conser- vación</i>
XIII-1	5,50 grs	20,0 mms	2,0 mms	9	MG

## XIV.

## Dupondios

Anverso: Cabeza de Tiberio hacia la derecha. Alrededor leyenda latina TI.CAESAR AUGUSTUS.

Reverso: Estatua de Augusto radiado, sentado y mirando a la izquierda. Alrededor leyenda latina DIVUS AUGUSTUS -MUN.TUR.

Ref. bibliogr.: B-S:605 D:CLXXXII,26 GF:1979 H:XXIII,21 GH:XXXIII,4 VE:CLVI,2 VG:1053 VQ:1003.

<i>Núm.</i>	<i>Peso</i>	<i>Módulo</i>	<i>Grosor</i>	<i>Posición de cuños</i>	<i>Conser- vación</i>
XIV-1	24,25 grs	37,0 mms	3,0 mms	2	BG
XIV-2	21,70 grs	35,5 mms	2,5 mms	3	BG
XIV-3	21,25 grs	36,0 mms	3,5 mms	2	MG

Col. Ruiz-Casaux

Peso medio de los 3 ejs. 22,48 grs

## XV.

## Ases

Anverso: Cabeza laureada de Tiberio hacia la derecha. Alrededor leyenda latina TI.CAESAR AUGUSTUS.

Reverso: Cabeza radiada de Augusto hacia la derecha. Alrededor leyenda latina DIVUS AUGUSTUS MUN.TUR.

Ref. bibliogr.: D:CLXXXII27 VE:CLVI,3 VG:1054.

<i>Núm.</i>	<i>Peso</i>	<i>Módulo</i>	<i>Grosor</i>	<i>Posición de cuños</i>	<i>Conser- vación</i>
XV-1	16,80 grs	29,5 mms	3,0 mms	12	AG
XV-2	14,80 grs	28,0 mms	3,0 mms	12	AG
XV-3	14,65 grs	29,5 mms	3,0 mms	12	AG

Col. Ruiz-Casaux

Peso medio de los 3 ejs. 15,41 grs

## XVI.

Semis

Anverso: Cabeza laureada de Tiberio hacia la derecha. Alrededor leyenda latina TI.CAESAR AUGUSTUS.

Reverso: Cabeza radiada de Augusto hacia la derecha. Alrededor leyenda latina DIV.AUG. MUN.TUR.

Ref. bibliogr.: VE:CLVI,4.

## XVII.

Ases

Anverso: Cabeza laureada de Tiberio, joven, a la derecha, gráfila de puntos y alrededor leyenda latina TI.CAESAR AUGUSTI F AUGUSTUS IMP.

Reverso: Corona de laurel central, con anilla en el cierre. Leyenda interior y exterior II VIR TURIASO - MAN SULP.LUCAN M.SEMP.FRONT.

Ref. bibliogr.: B-S:608 D:CLXXXII,28 GF:1983 GL:364 SNG:604 SNGD:188-190 VE:CLVI,6 VQ:1005 H:XXIII,22 GH:XXXIII,7-8.

<i>Núm.</i>	<i>Peso</i>	<i>Módulo</i>	<i>Grosor</i>	<i>Posición de cuños</i>	<i>Conser- vación</i>	
XVII-1	14,95 grs	29,0 mms	3,0 mms	7	BG	
XVII-2	13,75 grs	28,0 mms	3,0 mms	11	BG	
XVII-3	13,60 grs	32,0 mms	2,5 mms	12	AG	Col. Sastre, n.º 6995
XVII-4	13,50 grs	28,0 mms	3,0 mms	12	BG	
XVII-5	13,40 grs	28,0 mms	3,0 mms	5	BG	
XVII-6	13,40 grs	30,5 mms	3,0 mms	9	AG	
XVII-7	13,00 grs	29,0 mms	2,5 mms	11	AG	
XVII-8	13,00 grs	29,0 mms	2,5 mms	3	AG	
XVII-9	12,50 grs	28,5 mms	2,0 mms	12	BG	
XVII-10	12,55 grs	28,0 mms	2,0 mms	11	MG	
XVII-11	12,50 grs	29,0 mms	3,0 mms	5	BG	
XVII-12	12,45 grs	27,5 mms	2,5 mms	3	AG	
XVII-13	12,25 grs	27,5 mms	3,0 mms	8	MG	
XVII-14	12,25 grs	27,5 mms	3,0 mms	9	BG	A.M. de Guadán. Contramarca CXL
XVII-15	12,25 grs	27,0 mms	3,0 mms	10	MG	
XVII-16	12,20 grs	25,5 mms	3,0 mms	12	AG	
XVII-17	12,20 grs	29,5 mms	3,0 mms	4	AG	
XVII-18	12,05 grs	26,5 mms	3,0 mms	5	AG	
XVII-19	11,95 grs	27,5 mms	3,0 mms	6	BG	
XVII-20	11,90 grs	29,0 mms	2,5 mms	9	BG	A.M. de Guadán. Contramarca CXL
XVII-21	11,85 grs	27,5 mms	2,5 mms	9	AG	
XVII-22	11,80 grs	27,5 mms	3,5 mms	5	BG	
XVII-23	11,60 grs	28,0 mms	2,5 mms	12	MG	
XVII-24	11,50 grs	25,0 mms	3,0 mms	11	BG	
XVII-25	11,70 grs	29,0 mms	2,5 mms	7	BG	Col. Sastre, n.º 7000 A.M. de Guadán. Contramarca CXL
XVII-26	11,50 grs	25,0 mms	3,0 mms	3	MG	A.M. de Guadán. Contramarca CXL

<i>Núm.</i>	<i>Peso</i>	<i>Módulo</i>	<i>Grosor</i>	<i>Posición de cuños</i>	<i>Conser- vación</i>	
XVII-27	11,40 grs	30,0 mms	2,5 mms	5	BG	
XVII-28	11,25 grs	25,5 mms	2,5 mms	9	BG	
XVII-29	11,05 grs	29,0 mms	2,5 mms	5	BG	
XVII-30	10,80 grs	24,5 mms	3,0 mms	10	MG	
XVII-31	10,75 grs	28,0 mms	3,0 mms	6	BG	
XVII-32	11,50 grs	28,0 mms	3,0 mms	11	AG	
XVII-33	10,70 grs	30,0 mms	3,0 mms	6	BG	
XVII-34	10,40 grs	29,0 mms	3,0 mms	6	BG	
XVII-35	10,20 grs	28,0 mms	2,5 mms	4	MG	A.M. de Guadán. Contramarca CXL
XVII-36	10,20 grs	27,5 mms	2,5 mms	7	AG	A.M. de Guadán. Contramarca XXVIII
XVII-37	10,80 grs	26,5 mms	2,5 mms	9	MG	
XVII-38	10,15 grs	28,0 mms	3,0 mms	11	MG	
XVII-39	9,80 grs	25,0 mms	3,0 mms	9	MG	
XVII-40	9,30 grs	27,5 mms	2,0 mms	6	MG	
XVII-41	9,10 grs	26,5 mms	3,0 mms	3	BG	A.M. de Guadán. Contramarca XXVIII
XVII-42	9,10 grs	28,0 mms	2,0 mms	12	MG	
XVII-43	8,90 grs	28,5 mms	2,0 mms	12	MG	
XVII-44	8,35 grs	27,0 mms	2,0 mms	12	MG	

Peso máximo 14,95 grs

Peso medio de los 44 ejs. 11,27 grs

### XVIII.

Ases

Anverso: Cabeza laureada de Tiberio, joven; a la derecha, gráfila de puntos y alrededor leyenda latina TI.CAESAR AUGUSTI F AUGUSTUS IMP.

Reverso: Corona de laurel central, con anilla en el cierre. Leyenda interior y exterior II VIR TURIASO-MAN SULP.LUCAN M.SEMP.FRONT.

Ref. bibliogr.: D:CLXXXII,29 VE:CLVI,7 GL:364.

### XIX.

Semis

Anverso: Cabeza laureada de Tiberio hacia la derecha. Alrededor leyenda latina TI.CAESAR AUGUST.F.IMP.

Reverso: Corona de laurel central, con anilla en el cierre. Leyenda en el interior y en el exterior. T.SULP. Q.PONT.PLA.MUN.TUR -AED.

Ref. bibliogr.: CLXXXIII,34 VE:CLVI,8.

### XX.

Semis

Anverso: Cabeza laureada de Tiberio hacia la derecha. Alrededor leyenda latina TI.CAESAR AUG.F.AUGUSTUS IMP.

Reverso: Corona de laurel central, con anilla en el cierre. Leyenda en el interior y en el exterior MARIO VEGETICRES.MUN.TURIASO -AED.

Ref bibliogr.: B-S:623 D:CLXXXIII,35 GF:1990 H:XXIII,26 VG:1082 VE:CLVI,9 VQ:1010.

<i>Núm.</i>	<i>Peso</i>	<i>Módulo</i>	<i>Grosor</i>	<i>Posición de cuños</i>	<i>Conser-vación</i>
XX-1	8,40 grs	23,5 mms	3,0 mms	2	MG
XX-2	7,65 grs	23,0 mms	3,0 mms	4	BG
XX-3	7,15 grs	25,0 mms	2,0 mms	1	BG
XX-4	7,15 grs	22,5 mms	2,0 mms	3	BG
XX-5	6,30 grs	21,0 mms	2,0 mms	12	MG
XX-6	5,95 grs	23,5 mms	2,0 mms	3	MG
XX-7	5,00 grs	22,5 mms	2,0 mms	12	MG

Peso máximo 8,40 grs  
Peso medio de los 7 ejs. 6,80 grs

## XXI.

Ases

Anverso: Cabeza laureada de Tiberio hacia la derecha. Alrededor leyenda circular latina TI CAESAR AUG F IMP PONT M.

Reverso: Toro a la derecha sobre línea de exergo. Encima y debajo leyenda latina MUN TUR. II VIR M.PONT.MARSO - C.MARI.VEGETO.

Ref. bibliogr.: B-S:619 D:CLXXXII,32 GF:1986 H:XXIII,25 GH:XXXIV,1 SNG: 606-608 SNGD:191-192 VE:CLVI,10 VQ:1008.

<i>Núm.</i>	<i>Peso</i>	<i>Módulo</i>	<i>Grosor</i>	<i>Posición de cuños</i>	<i>Conser-vación</i>
XXI-1	14,45 grs	29,5 mms	2,5 mms	12	AG
XXI-2	10,85 grs	26,5 mms	3,0 mms	3	MG

Peso medio de los 2 ejs. 12,65 grs

## XXII.

Ases

Anverso: Cabeza laureada de Tiberio hacia la derecha. Alrededor leyenda latina TI CAESAR AUG F IMP PONT M.

Reverso: Toro a la derecha sobre línea de exergo. Encima y debajo leyenda latina MUN.TUR.II VIR M.PONT.MARSO - C.MARI.VEGETO.

Ref. bibliogr.: B-S:619 GF:1987 GL:365 H:XXIII,25 SNG:605 SNGD:191-192 VE:CLVI,11 VQ:

<i>Núm.</i>	<i>Peso</i>	<i>Módulo</i>	<i>Grosor</i>	<i>Posición de cuños</i>	<i>Conser- vación</i>	
XXII-1	13,80 grs	29,0 mms	3,0 mms	6	BG	
XXII-2	13,70 grs	29,0 mms	2,5 mms	7	BG	
XXII-3	13,05 grs	29,0 mms	2,5 mms	7	BG	
XXII-4	12,60 grs	28,0 mms	3,0 mms	3	AG	
XXII-5	12,45 grs	30,0 mms	3,0 mms	6	BG	
XXII-6	12,30 grs	29,0 mms	2,5 mms	3	MG	
XXII-7	12,15 grs	28,5 mms	2,5 mms	9	MG	
XXII-8	12,00 grs	28,0 mms	2,0 mms	3	BG	A.M. de Guadán. Contramarca XXVIII
XXII-9	12,75 grs	30,0 mms	2,5 mms	6	MG	Col. Sastre, n.º 7013
XXII-10	11,80 grs	27,0 mms	2,0 mms	10	BG	Col. Sastre, n.º 7014
XXII-11	11,75 grs	28,0 mms	2,5 mms	3	MG	
XXII-12	11,70 grs	27,0 mms	2,5 mms	3	BG	
XXII-13	11,65 grs	27,0 mms	2,5 mms	7	BG	
XXII-14	11,20 grs	28,0 mms	2,5 mms	5	BG	
XXII-15	11,45 grs	28,0 mms	2,5 mms	3	BG	
XXII-16	11,45 grs	30,0 mms	2,5 mms	7	BG	
XXII-17	11,40 grs	28,5 mms	2,5 mms	12	AC	
XXII-18	11,00 grs	26,0 mms	2,0 mms	2	BG	
XXII-19	11,80 grs	26,5 mms	2,5 mms	3	BG	Col. Sastre, n.º 7014
XXII-20	11,15 grs	27,0 mms	2,5 mms	9	MG	
XXII-21	11,00 grs	26,0 mms	2,0 mms	2	BG	
XXII-22	10,95 grs	25,0 mms	2,5 mms	2	MG	
XXII-23	10,65 grs	26,5 mms	2,5 mms	10	BG	
XXII-24	10,65 grs	25,0 mms	2,0 mms	11	MG	
XXII-25	10,30 grs	26,5 mms	2,5 mms	2	MG	A.M. de Guadán. Contramarca XXVIII
XXII-26	10,30 grs	28,0 mms	2,0 mms	6	MG	A.M. de Guadán. Contramarca XXVIII
XXII-27	10,20 grs	27,0 mms	2,0 mms	5	BG	
XXII-28	9,80 grs	27,0 mms	1,5 mms	7	MG	
XXII-29	9,90 grs	28,0 mms	2,5 mms	6	MG	Col. Sastre, n.º 7015
XXII-30	9,55 grs	27,0 mms	2,0 mms	10	F	A.M. de Guadán. Contramarca XXVIII
XXII-31	9,15 grs	25,0 mms	2,0 mms	1	MG	
XXII-32	9,25 grs	26,0 mms	2,0 mms	9	BG	Col. Sastre, n.º 7012
XXII-33	8,85 grs	26,0 mms	2,0 mms	12	MG	
XXII-34	8,85 grs	25,0 mms	2,5 mms	12	BG	Col. Sastre, n.º 7004
XXII-35	8,75 grs	26,5 mms	2,0 mms	9	MG	
XXII-36	8,65 grs	28,0 mms	2,0 mms	9	AG	
XXII-37	8,50 grs	27,0 mms	2,0 mms	6	BG	A.M. de Guadán. Contramarca XXVIII
XXII-38	7,55 grs	25,5 mms	2,0 mms	9	F	
XXII-39	7,45 grs	26,5 mms	1,5 mms	5	F	

Peso máximo 13,80 grs  
 Peso medio de los 39 ejs. 10,80 grs

XXIII.

Ases

Anverso: Cabeza laureada de Tiberio hacia la derecha. Alrededor leyenda latina TI.CAESAR AUG F IMP PONT M.

Reverso: Toro a la derecha sobre línea de exergo. Encima y debajo leyendas latinas MUN.TUR. II VIR.L.CAEC. AQUIN. -M. CEL.PALUD.

Ref. bibliogr.: B-S:617 D:CLXII;31 GF:1988 GL:366 SNG:607-608 SNGD:193 VE:CLVI,12 VQ:1009 GH:XXXIV,3.

<i>Núm.</i>	<i>Peso</i>	<i>Módulo</i>	<i>Grosor</i>	<i>Posición de cuños</i>	<i>Conser- vación</i>	
XXIII-1	14,80 grs	29,0 mms	3,0 mms	11	MG	
XXIII-2	14,50 grs	30,0 mms	3,0 mms	9	AG	
XXIII-3	12,80 grs	31,0 mms	2,5 mms	1	BG	
XXIII-4	12,60 grs	27,0 mms	2,5 mms	5	BG	A.M. de Guadán. Contramarca XXVIII
XXIII-5	12,50 grs	30,0 mms	2,0 mms	12	BG	Col. Ruiz-Casaux
XXIII-6	12,50 grs	29,0 mms	2,5 mms	10	BG	
XXIII-7	12,55 grs	27,0 mms	3,0 mms	12	MG	
XXIII-8	12,10 grs	28,0 mms	2,0 mms	9	AG	Col. Sastre, n.º 7005
XXIII-9	12,00 grs	29,0 mms	2,5 mms	3	AG	Col. Sastre, n.º 7005
XXIII-10	11,95 grs	26,0 mms	2,5 mms	9	BG	
XXIII-11	11,50 grs	28,0 mms	2,0 mms	3	MG	
XXIII-12	11,50 grs	28,0 mms	2,5 mms	6	MG	
XXIII-13	11,50 grs	29,0 mms	2,5 mms	11	BG	
XXIII-14	11,30 grs	30,0 mms	2,0 mms	12	BG	
XXIII-15	11,15 grs	28,0 mms	2,0 mms	4	BG	
XXIII-16	11,10 grs	28,0 mms	2,5 mms	10	MG	
XXIII-17	11,00 grs	27,0 mms	3,0 mms	10	AG	
XXIII-18	11,00 grs	27,0 mms	2,0 mms	6	MG	
XXIII-19	11,00 grs	30,0 mms	30,0 mms	12	AG	A.M. de Guadán. Contramarca XXVIII
XXIII-20	10,95 grs	30,0 mms	2,0 mms	9	BG	
XXIII-21	10,95 grs	28,5 mms	2,5 mms	6	MG	Col. Sastre, n.º 7007
XXIII-22	10,90 grs	28,0 mms	2,5 mms	4	MG	
XXIII-23	10,45 grs	28,0 mms	2,0 mms	12	MG	
XXIII-24	10,30 grs	29,0 mms	2,5 mms	12	MG	
XXIII-25	10,25 grs	26,0 mms	3,0 mms	3	MG	
XXIII-26	9,90 grs	27,0 mms	2,0 mms	5	BG	
XXIII-27	9,55 grs	27,0 mms	3,0 mms	9	MG	
XXIII-28	9,80 grs	23,0 mms	2,5 mms	2	MG	
XXIII-29	9,30 grs	25,5 mms	2,5 mms	12	MG	

Peso máximo 14,80 grs  
Peso medio de los 29 ejs. 11,43 grs

## XXIV.

Ases

Anverso: Cabeza laureada de Tiberio hacia la derecha, con rasgos de edad avanzada. Leyenda circular continua TI CAESAR AUGUST F IMPERAT.

Reverso: Toro hacia la derecha, sobre línea de exergo. Leyenda latina en los cuatro lados MUN.TUR,II VIR.C.CAEC.SER. - M.VAL.QUAD.

Ref. bibliogr.: D:CLXXXII;30 GF:1985 GL:367 H:XXIII,23 SNG:605 SNGD:195 VE:CLVII,1 VQ:1007 VG:1081.



<i>Núm.</i>	<i>Peso</i>	<i>Módulo</i>	<i>Grosor</i>	<i>Posición de cuños</i>	<i>Conser- vación</i>	
XXIV-1	17,25 grs	30,0 mms	3,0 mms	3	BG	
XXIV-2	13,75 grs	28,0 mms	3,5 mms	4	BG	Col. Marqués de Cerralbo
XXIV-3	13,10 grs	30,0 mms	2,5 mms	4	BG	
XXIV-4	13,05 grs	28,5 mms	2,5 mms	9	MG	
XXIV-5	12,60 grs	28,0 mms	3,0 mms	4	AG	Col. Sastre, n.º 7010
XXIV-6	12,55 grs	28,0 mms	3,0 mms	6	BG	Col. Ruiz-Casaux
XXIV-7	12,50 grs	25,0 mms	2,5 mms	12	AG	
XXIV-8	12,05 grs	28,0 mms	2,5 mms	9	BG	
XXIV-9	11,90 grs	27,0 mms	2,5 mms	6	BG	
XXIV-10	11,90 grs	27,0 mms	3,0 mms	9	BG	
XXIV-11	11,75 grs	26,0 mms	3,0 mms	2	MG	Contramarca XXVIII
XXIV-12	11,40 grs	28,0 mms	2,5 mms	9	AG	
XXIV-13	11,40 grs	29,5 mms	2,0 mms	10	BG	
XXIV-14	11,35 grs	27,5 mms	2,5 mms	5	BG	
XXIV-15	11,25 grs	28,0 mms	2,0 mms	11	AG	
XXIV-16	11,15 grs	27,0 mms	2,0 mms	6	BG	
XXIV-17	11,15 grs	27,0 mms	2,5 mms	8	MG	
XXIV-18	11,35 grs	25,0 mms	2,5 mms	6	BG	Col. Sastre, n.º 7011
XXIV-19	11,30 grs	28,0 mms	2,5 mms	5	AG	Col. Sastre, n.º 7010
XXIV-20	10,10 grs	26,5 mms	2,5 mms	9	BG	
XXIV-21	10,75 grs	25,5 mms	3,0 mms	2	F	
XXIV-22	10,75 grs	26,0 mms	2,5 mms	8	MG	
XXIV-23	10,65 grs	27,0 mms	3,0 mms	9	BG	
XXIV-24	10,20 grs	26,0 mms	2,5 mms	11	MG	
XXIV-25	10,20 grs	27,0 mms	2,0 mms	11	MG	
XXIV-26	10,10 grs	27,0 mms	2,5 mms	1	MG	
XXIV-27	10,00 grs	27,0 mms	2,0 mms	8	MG	
XXIV-28	9,85 grs	27,0 mms	2,0 mms	10	MG	
XXIV-29	9,40 grs	25,0 mms	2,5 mms	11	MG	
XXIV-30	9,30 grs	28,5 mms	2,5 mms	8	MG	
XXIV-31	9,30 grs	28,5 mms	2,0 mms	3	MG	
XXIV-32	8,45 grs	26,0 mms	2,5 mms	9	F	
XXIV-33	8,00 grs	27,0 mms	2,0 mms	3	F	
XXIV-34	9,80 grs	26,0 mms	2,5 mms	12	AG	

Peso máximo 17,25 grs  
 Peso medio de los 34 ejs. 11,16 grs

## XXV.

## Semises

Anverso: Cabeza laureada de Tiberio hacia la derecha, dentro de gráfila lineal. Alrededor leyenda latina TI CAESAR AUG F IMP PONT M.

Reverso: Leyenda alrededor del flan, y leyenda central, latinas. RECTO ET MACRINO AED, TURIA.

Ref. bibliogr.: B-S:605 D:CLXXXII,6 GF:1958 H:XXIII,21 GH:XXIII,4 VE:CLVII,2 VG:1058; VQ:1003.

<i>Núm.</i>	<i>Peso</i>	<i>Módulo</i>	<i>Grosor</i>	<i>Posición de cuños</i>	<i>Conser- vación</i>	
XXV-1	5,15 grs	22,0 mms	2,0 mms	3	BG	Col. Sastre, n.º 7082
XXV-2	4,15 grs	23,0 mms	1,5 mms	3	MG	
Peso medio de los 2 ejs.			4,65 grs			

XXVI.

Semis

Anverso: Cabeza laureada de Tiberio hacia la derecha. Alrededor leyenda latina TI.CAESAR AUGUST.F.IMP.

Reverso: Corona de laurel en el centro, con leyenda interna TURIA-SO.

Ref. bibliogr.: D:CLXXXIII,32 VE:CLVII,3.



I-4



II-2



IV-3



V-6



VI-9



VII-3



VIII-2



X-10

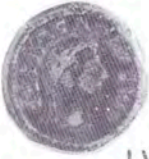
BILBILIS



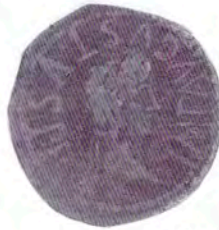
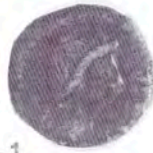
II-5



III-16



IV-1



VII-6



V-1



VIII-22



IX-6



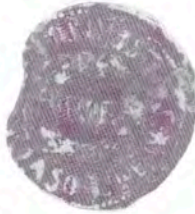
X



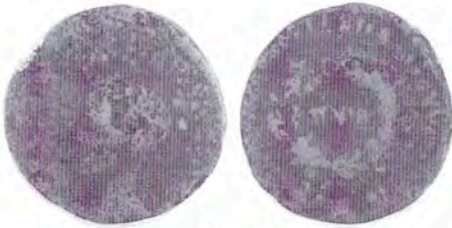
XIV-1



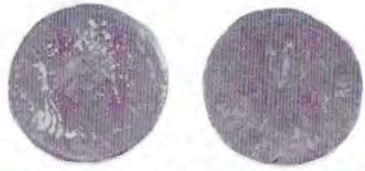
XII-1



TURIASO



XI-2



XII-3



XIII-10



XIV-2



XV-8



XVI-9



XVIII-1



XIX-6

BILBILIS



XV-2

XVII-9



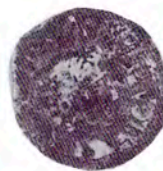
XX-4

XXI-2



XXII-12

XXIII-17



XXIV-17

XXV-2

TURIASO